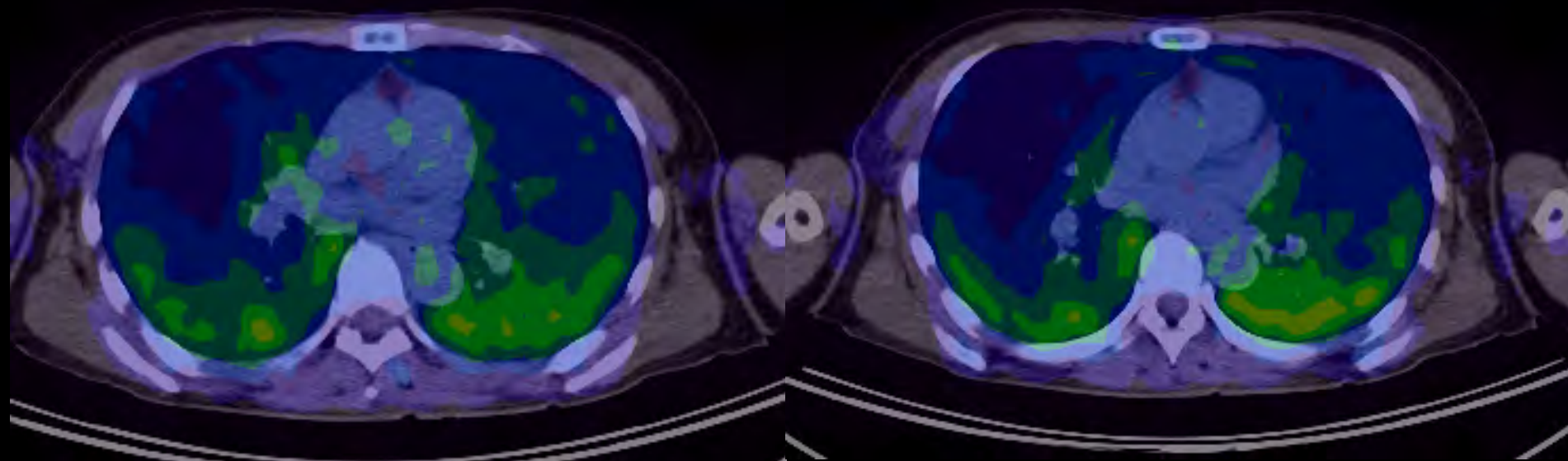
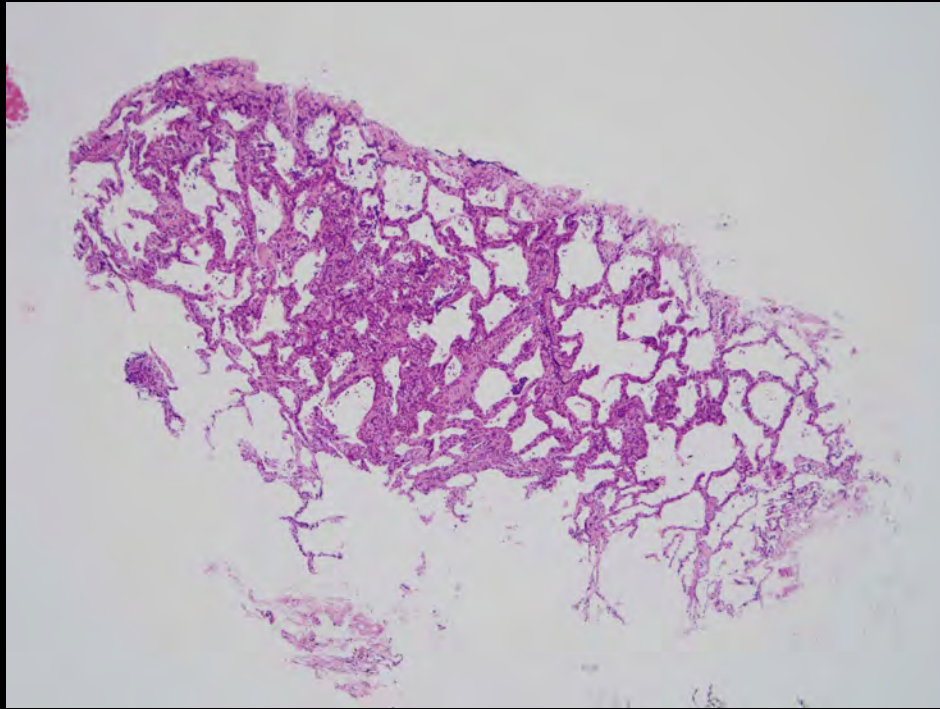


FDG-PET CT

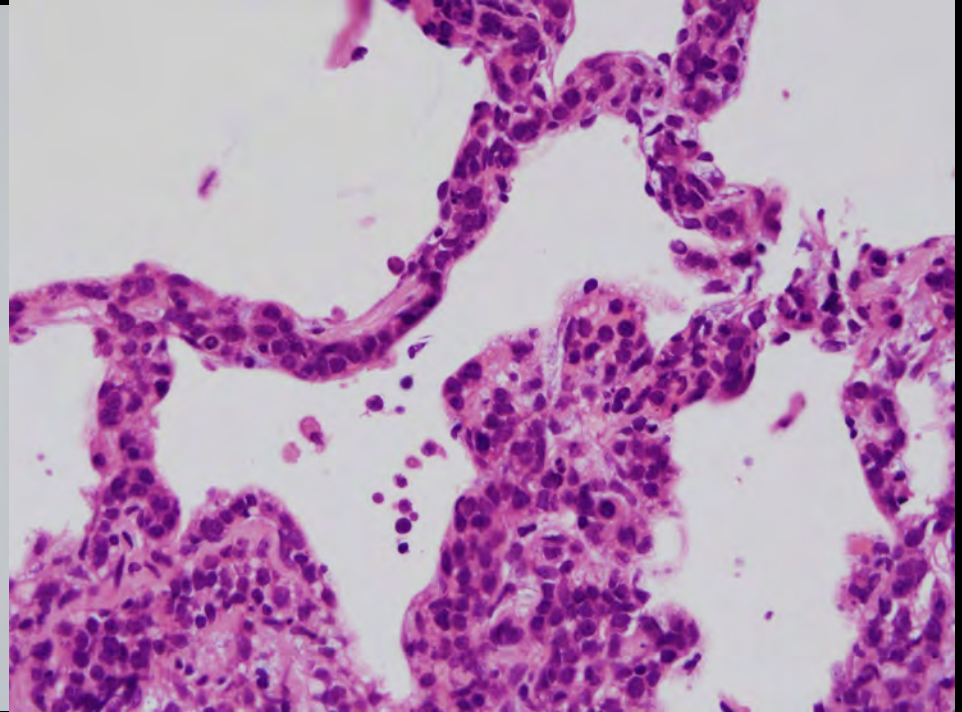


肺のSUVmax=3.3

【病理組織像：TBLB】

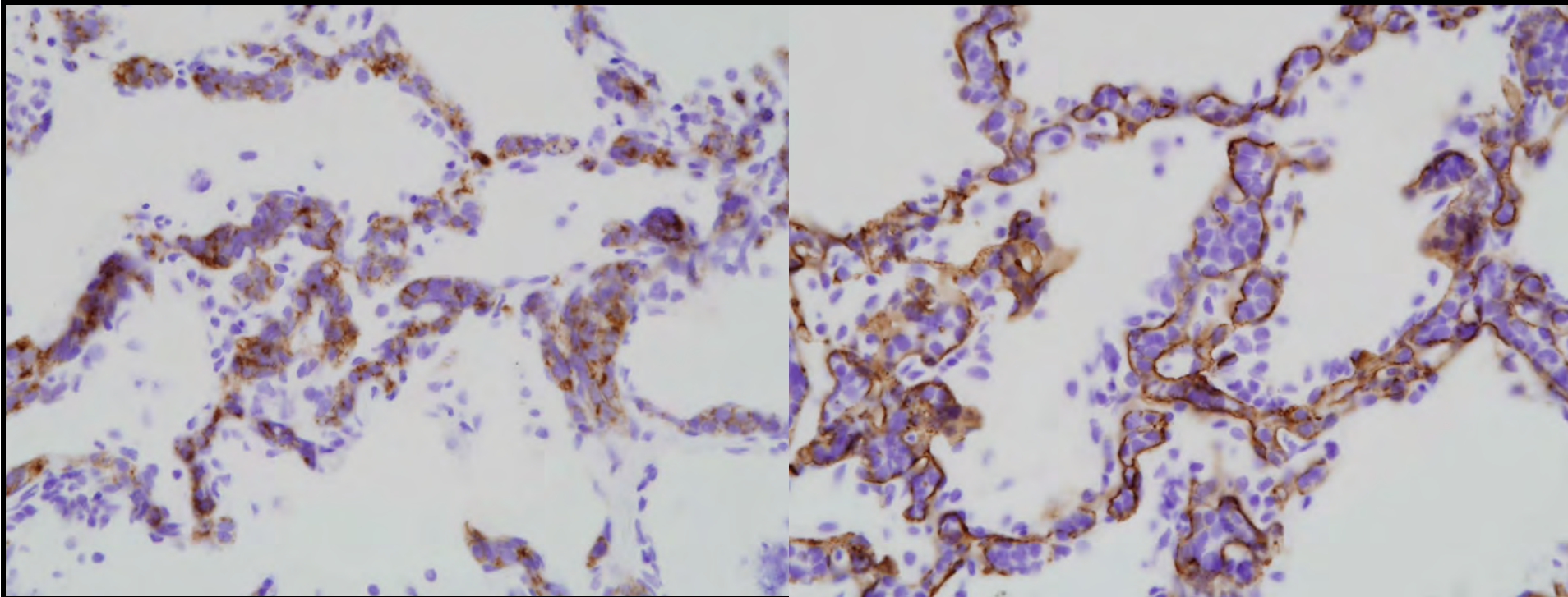


HE染色弱拡大像



HE染色強拡大像

【病理組織像：TBLB】



免疫染色 (CD20)

免疫染色 (CD34)

腫瘍細胞の免疫染色：CD5(-)/CD10(-)/CD20(+)/Bcl2(+)/Bcl6(+)