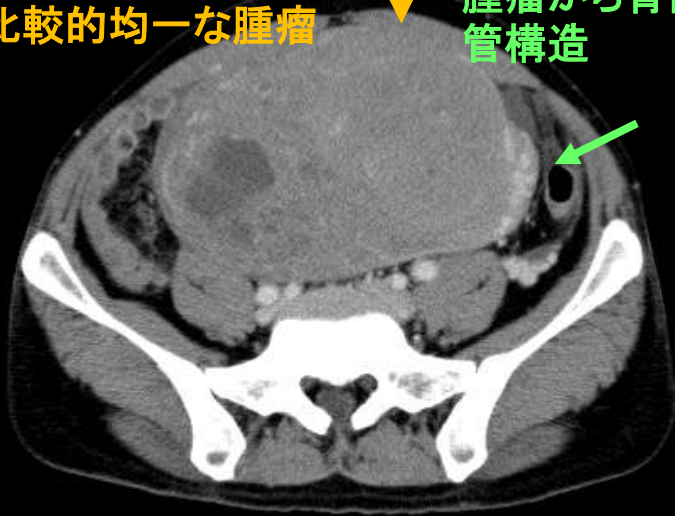


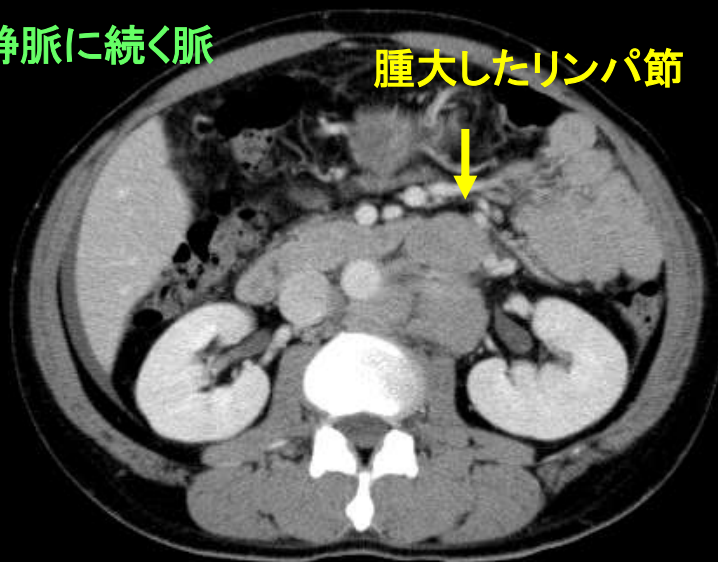
画像所見：造影CT

横径16cmほどの内部
比較的均一な腫瘤

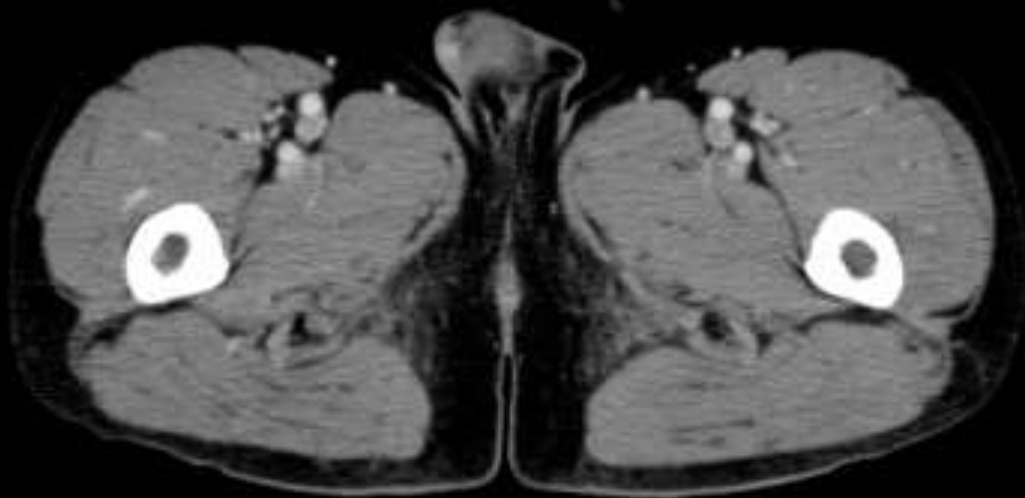


腫瘤から腎静脈に続く脈
管構造

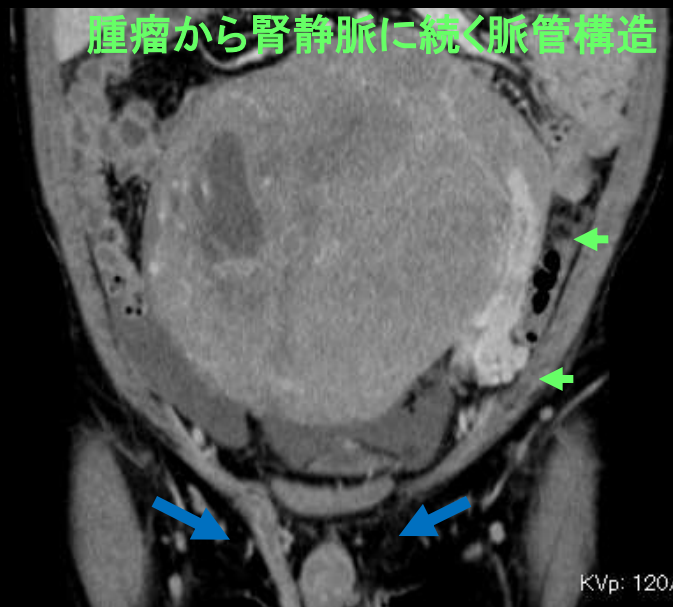
腫大したリンパ節



左睪丸、精索(一)

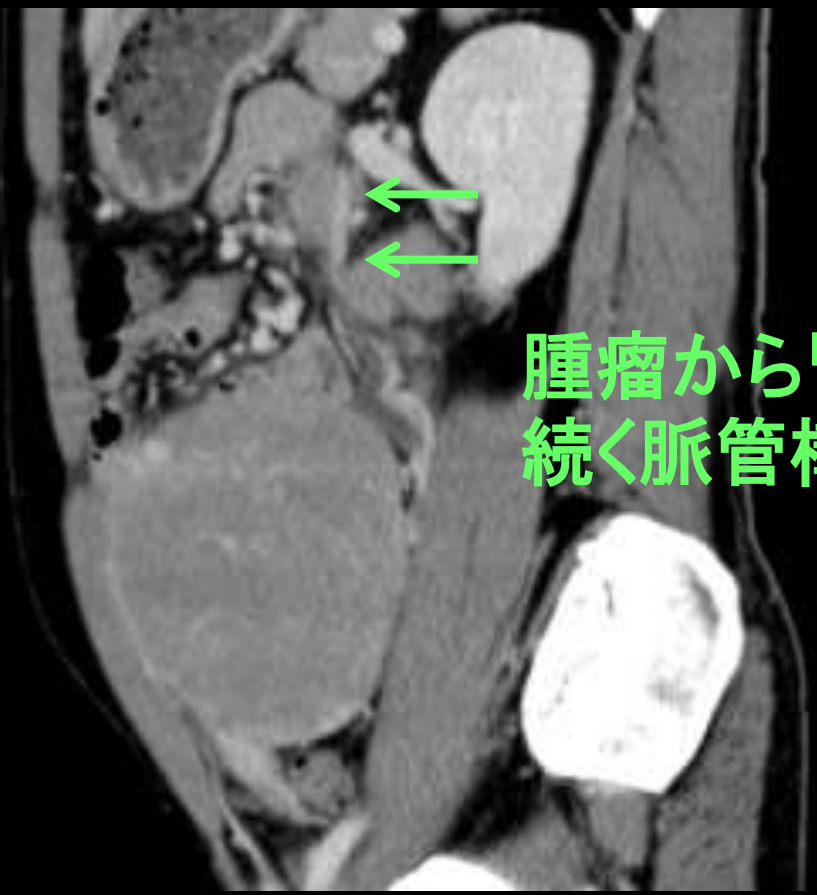


腫瘤から腎静脈に続く脈管構造



左睪丸、精索(一)

腫瘍から腎静脈に
続く脈管構造



PET—CT

