

肉眼像(粘膜側)



肉眼像(漿膜側)



肉眼像(漿膜側)

# 病理組織所見(HE染色, ルーペ像)

粘膜

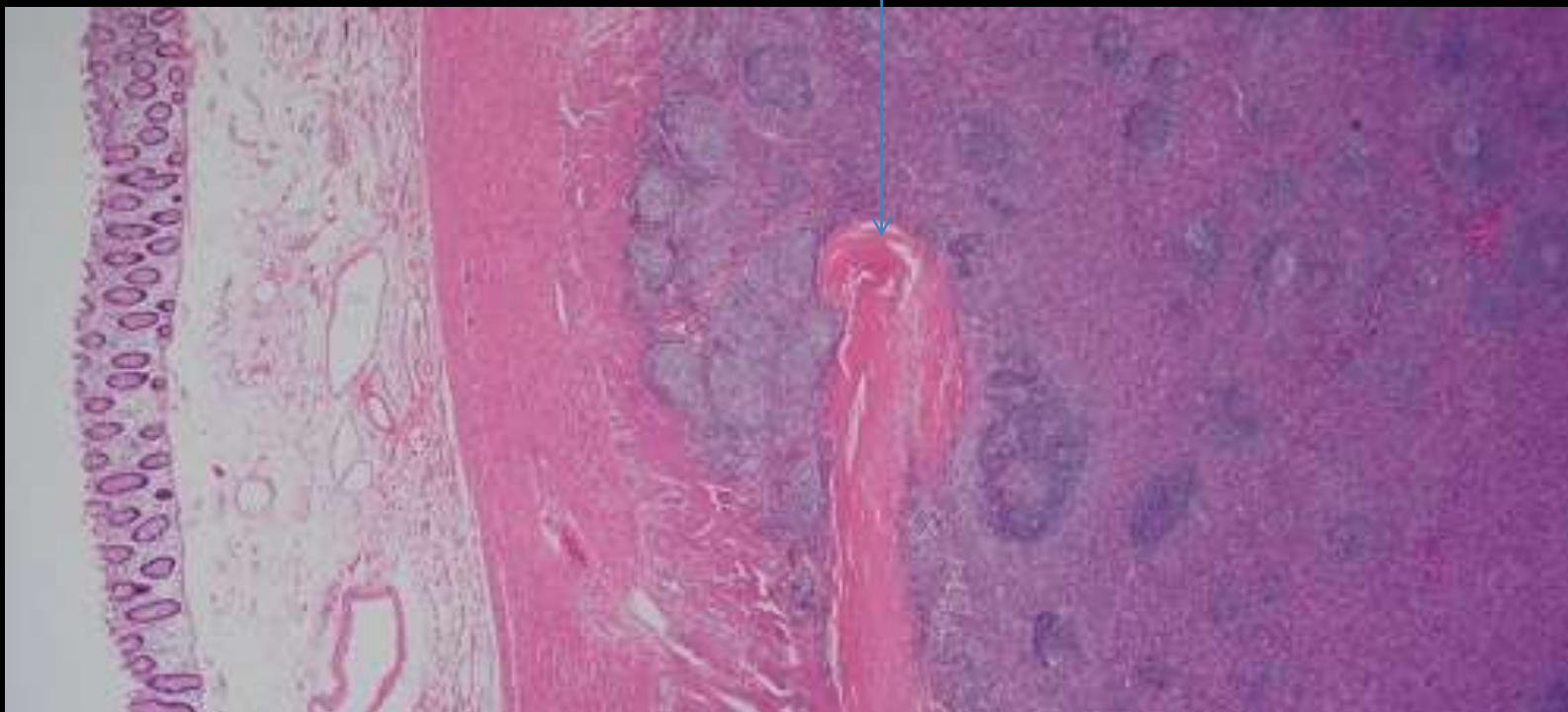
固有筋層

腫瘍被膜

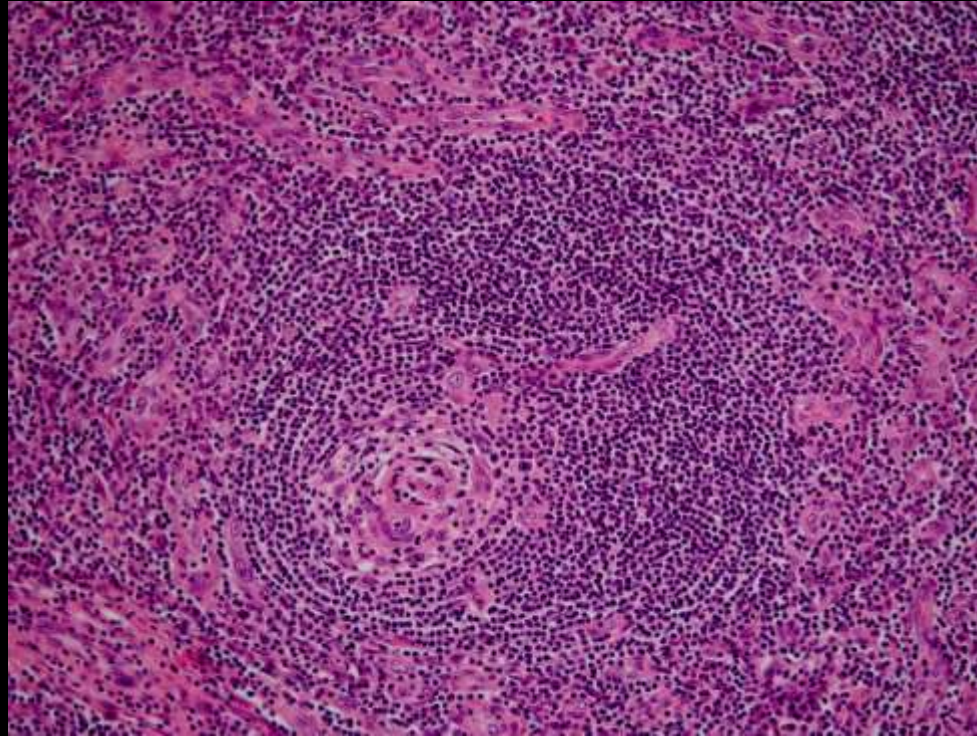
粘膜下層

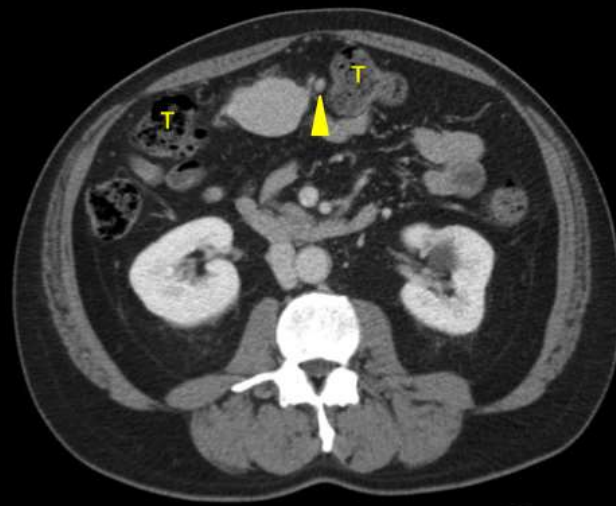
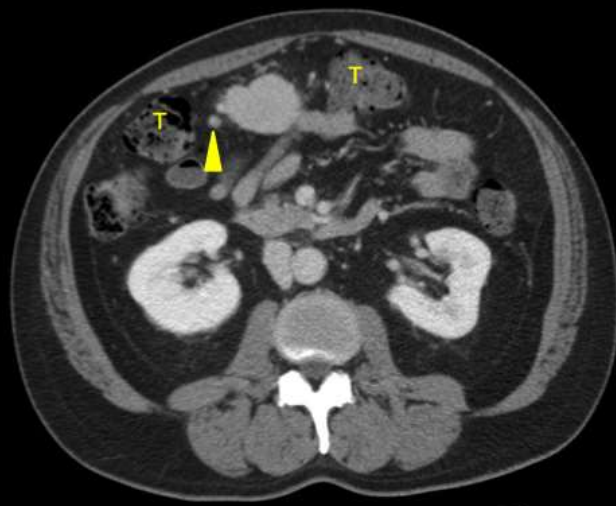
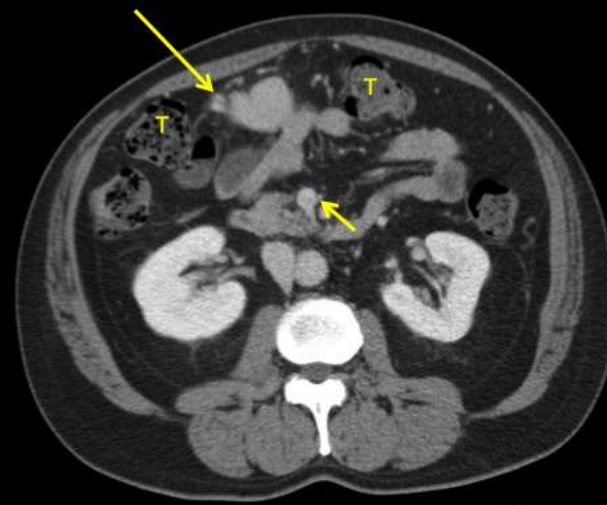
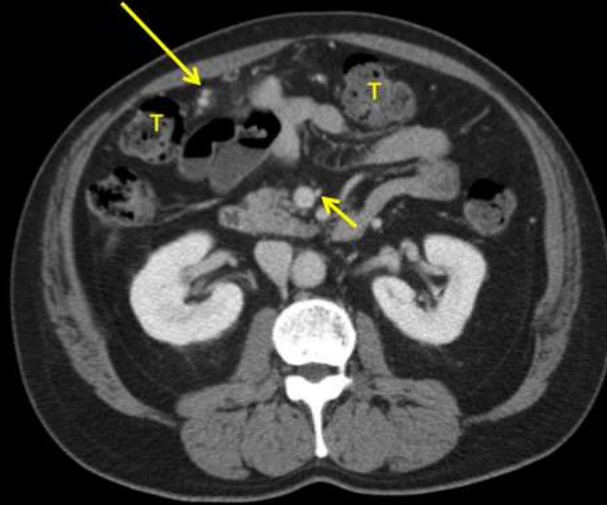
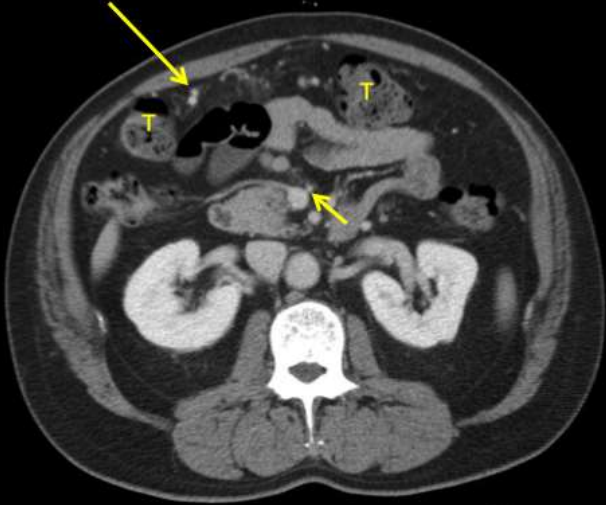


腫瘍

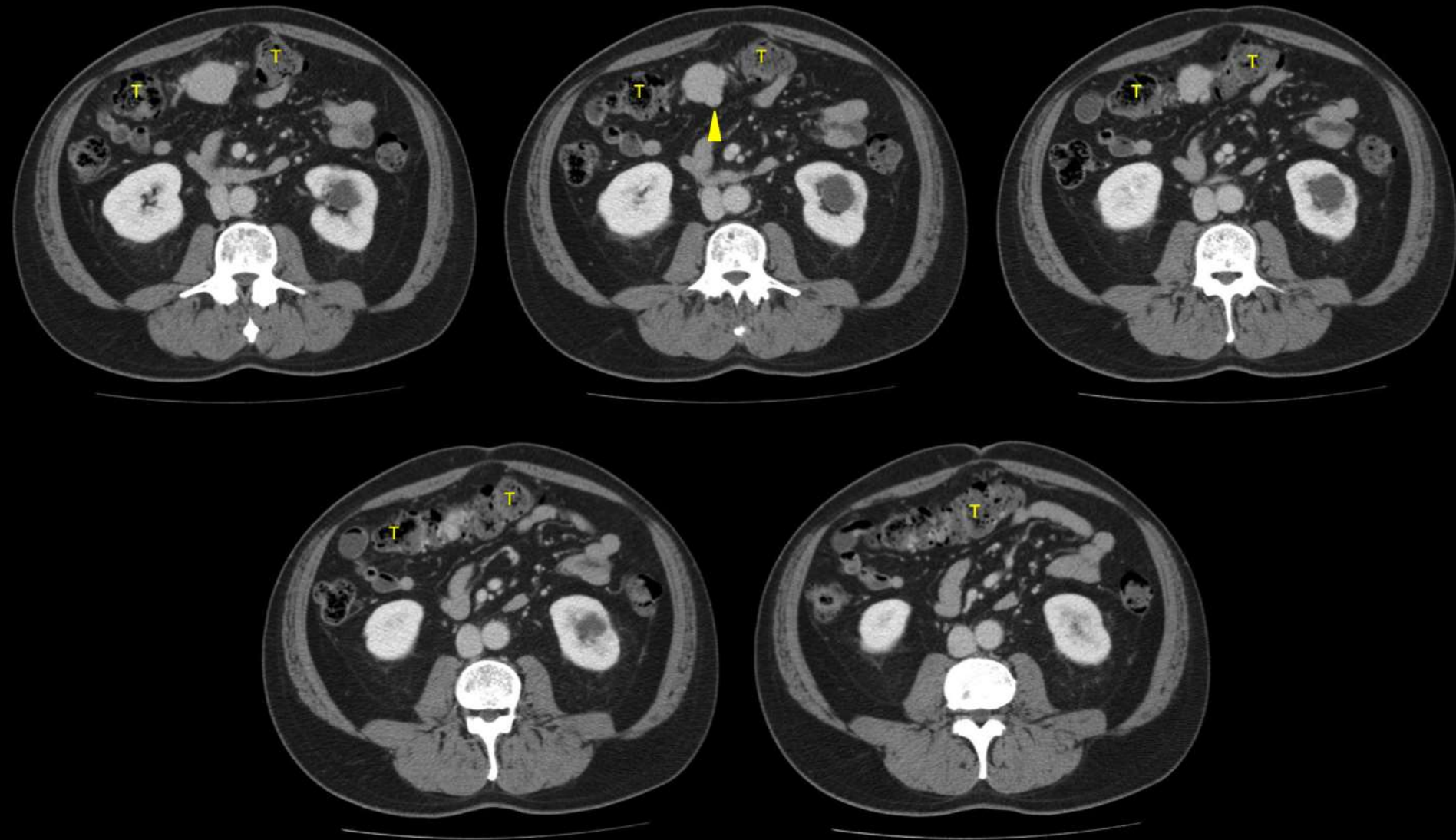


# 病理組織所見(HE染色)





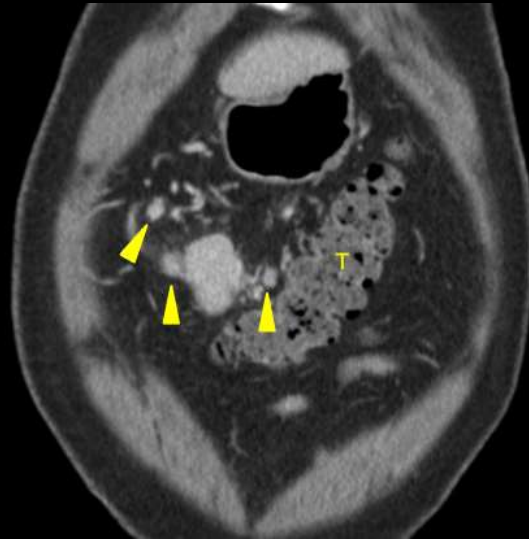
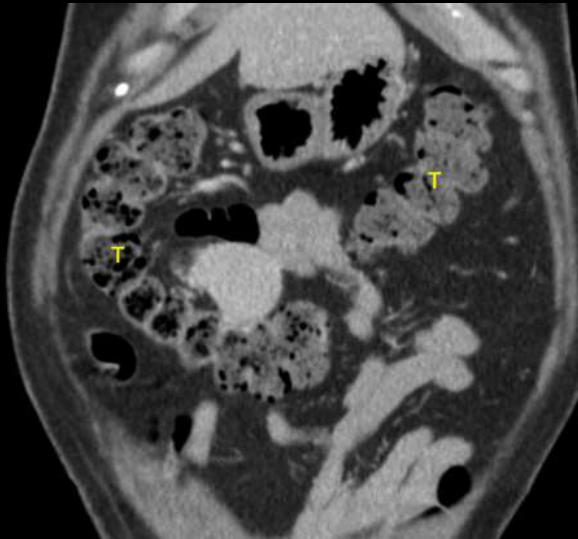
長矢印：中結腸動脈左枝  
T：横行結腸  
短矢印：中結腸動脈  
矢頭：横行結腸間膜の小リンパ節



矢頭：横行結腸間膜の小リンパ節

T：横行結腸

腫瘤辺縁は分葉しており多結節癒合上に見える部分もある。  
内部は均一。



矢頭：横行結腸間膜のリンパ節  
T：横行結腸