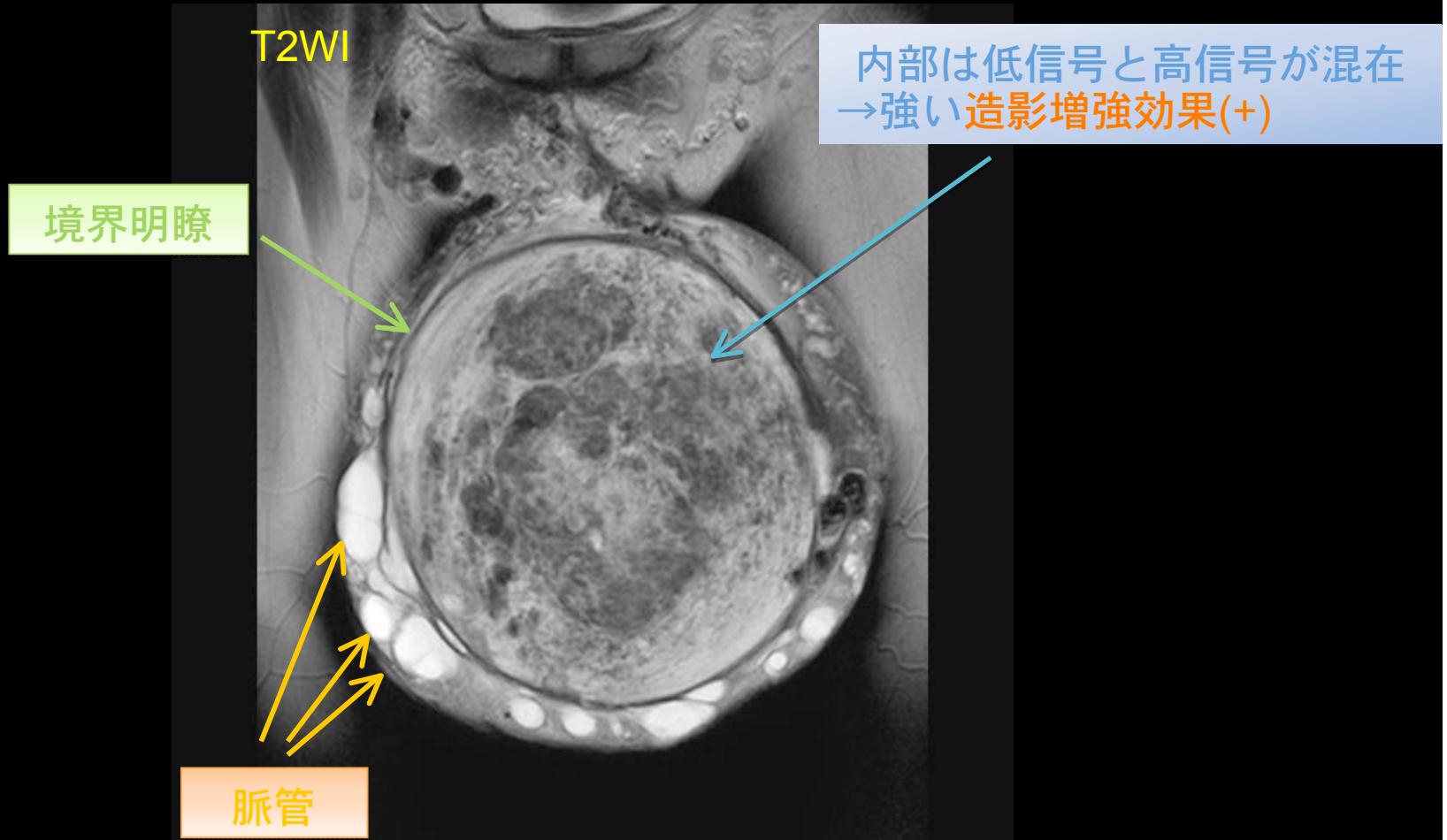


# 画像所見のまとめ

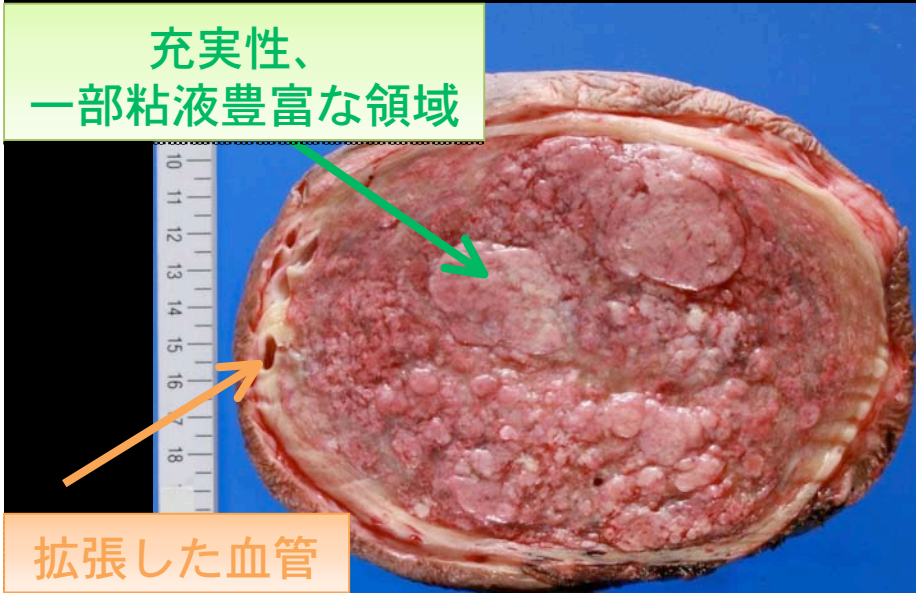


# 肉眼所見



# 病理所見 (剖面像)

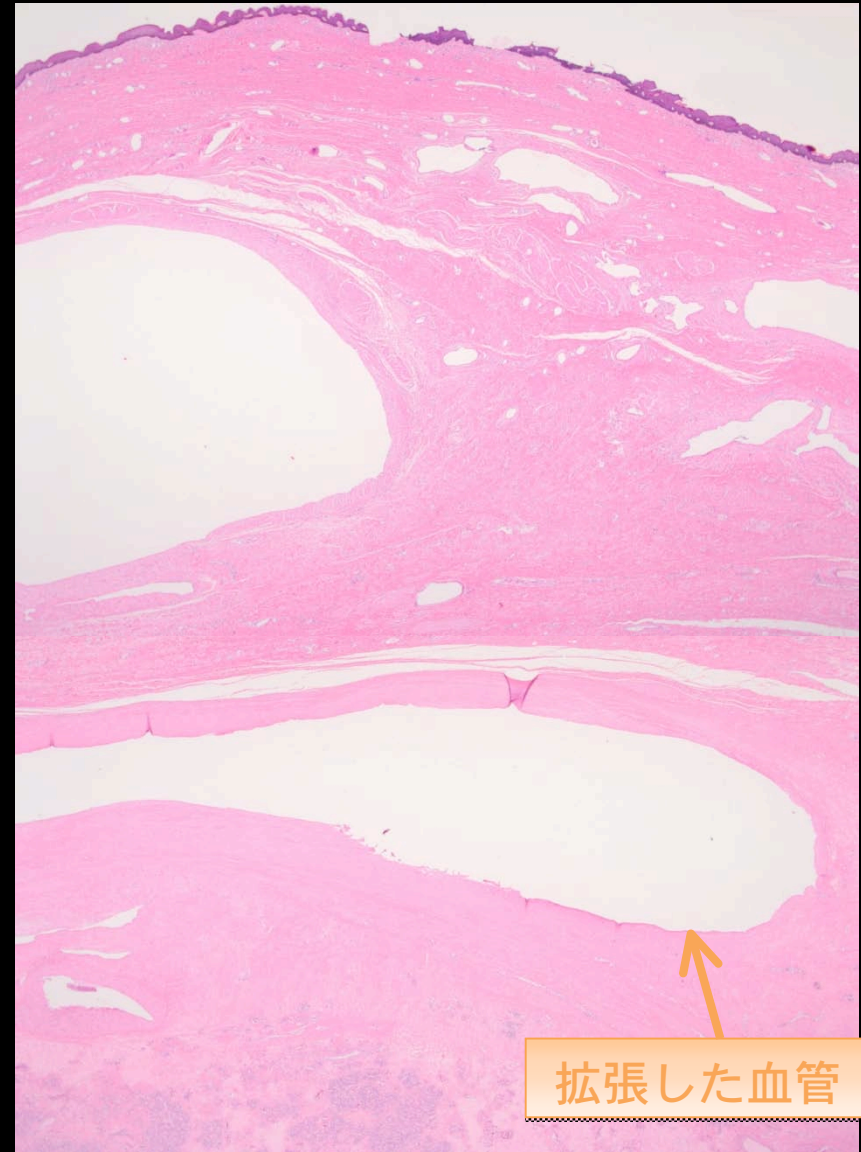
充実性、  
一部粘液豊富な領域



拡張した血管

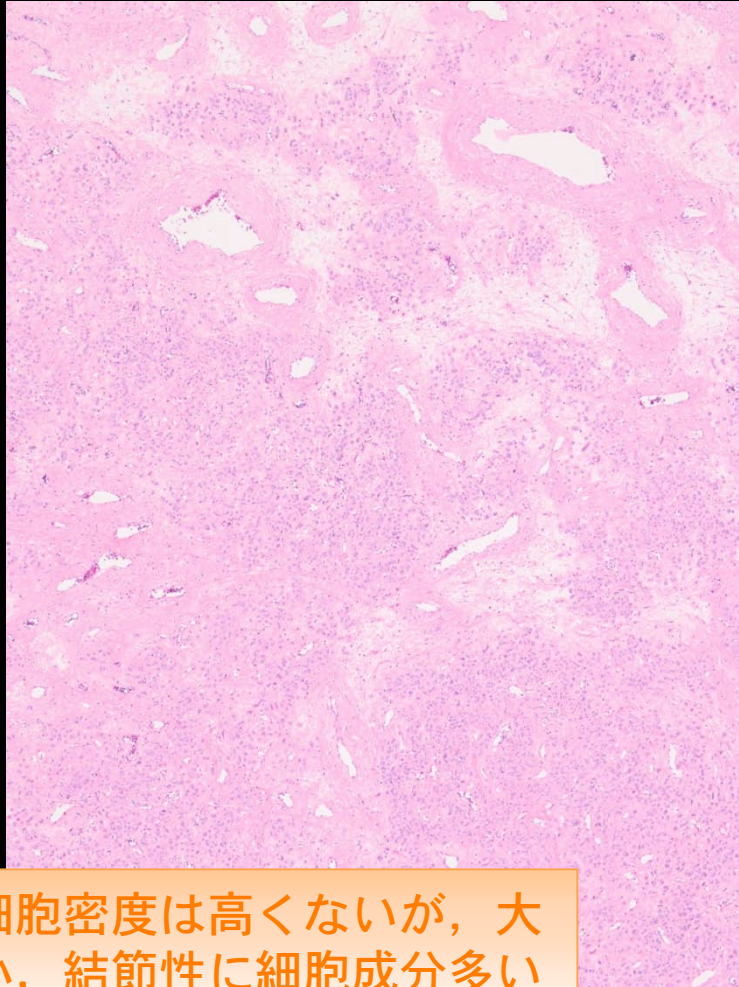


切離面以外は  
皮膚に覆われている  
境界明瞭

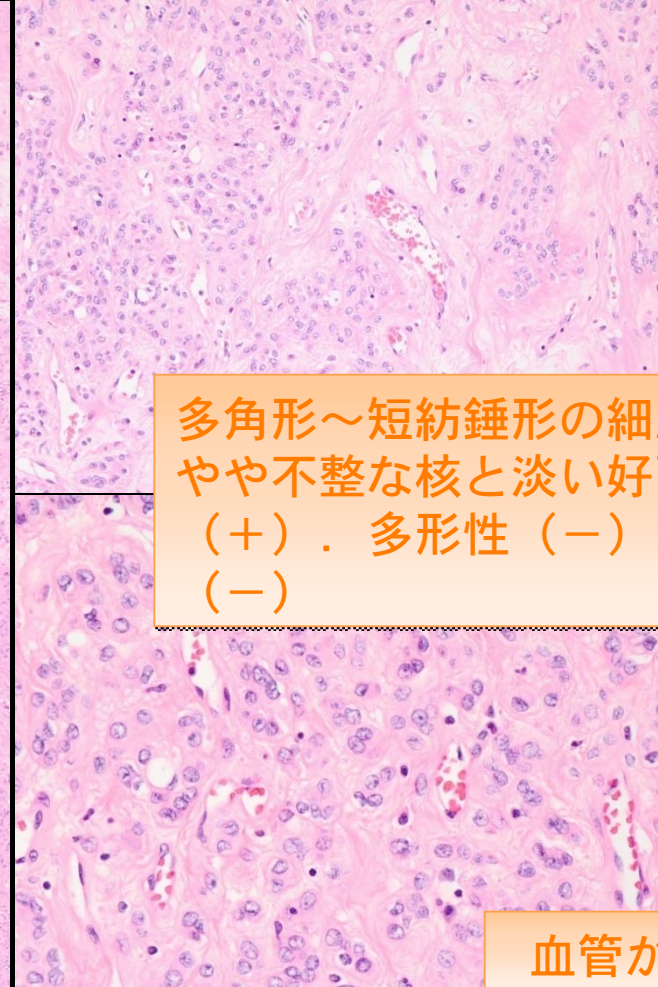


拡張した血管

## 病理所見（組織像）



細胞密度は高くないが，大小，結節性に細胞成分多い



多角形～短紡錘形の細胞，類円形～やや不整な核と淡い好酸性の胞体（+）。多形性（-），核分裂像（-）

血管が豊富

# 病理所見 (免疫染色)

