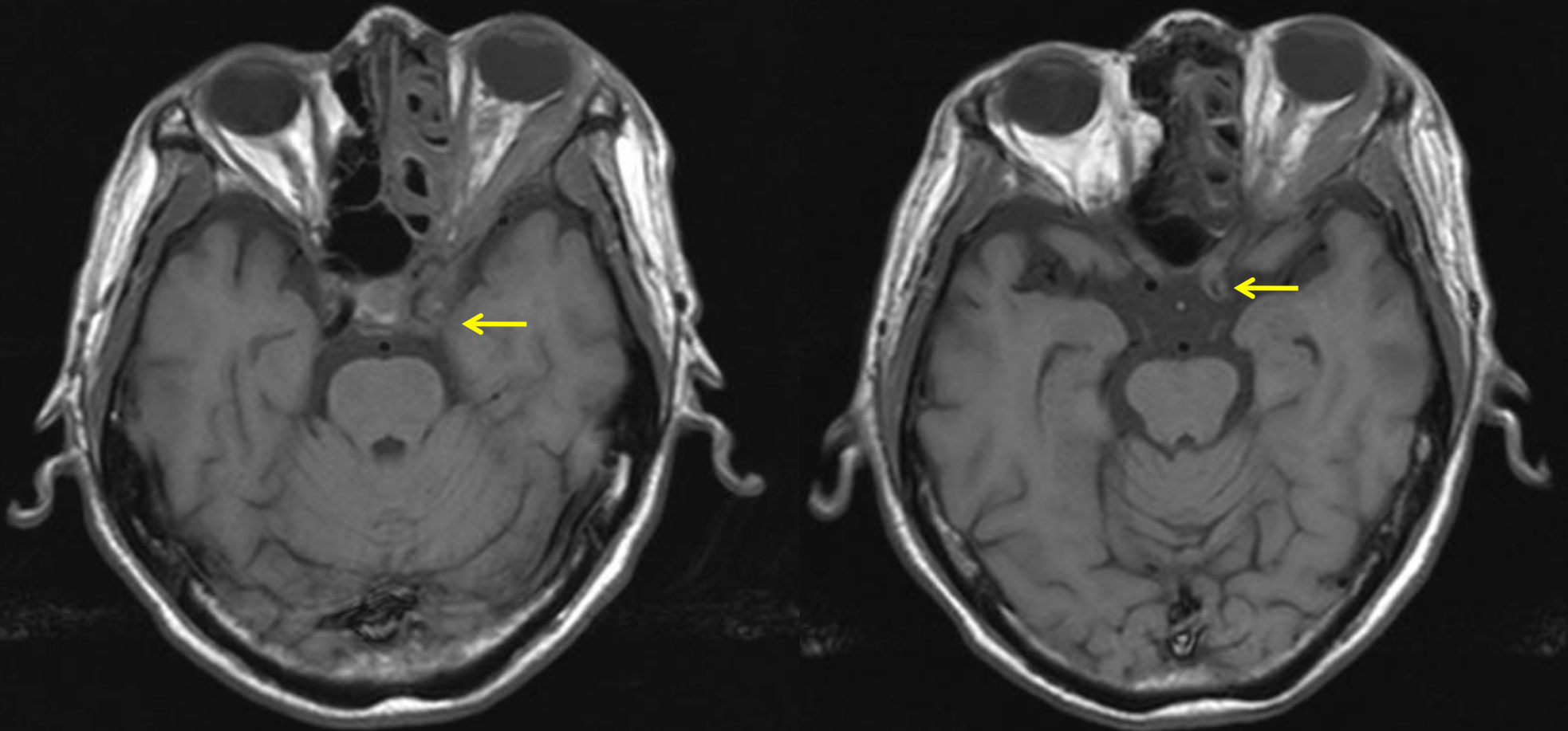
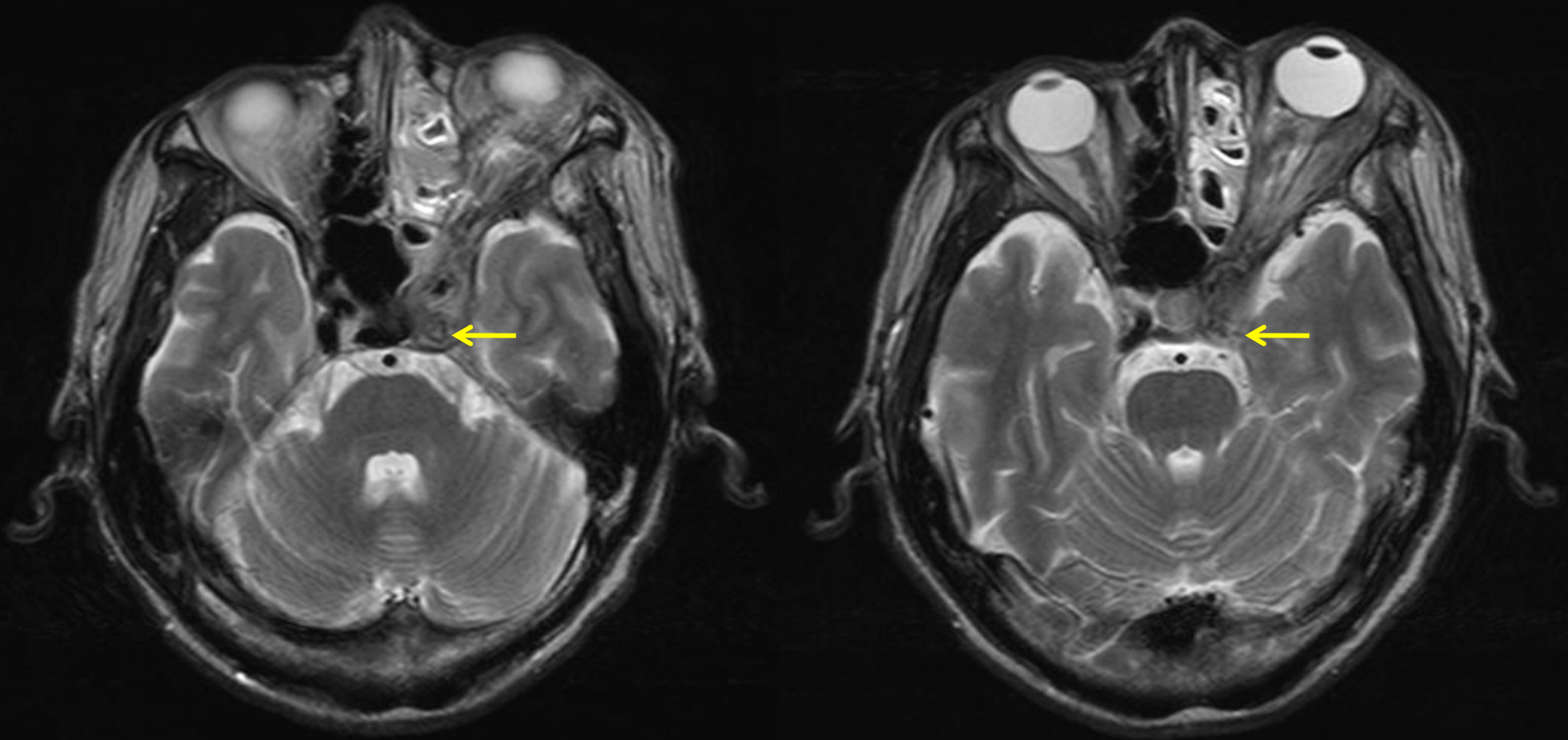


- ・ 内頸動脈のsignal voidに左右差が見られる。



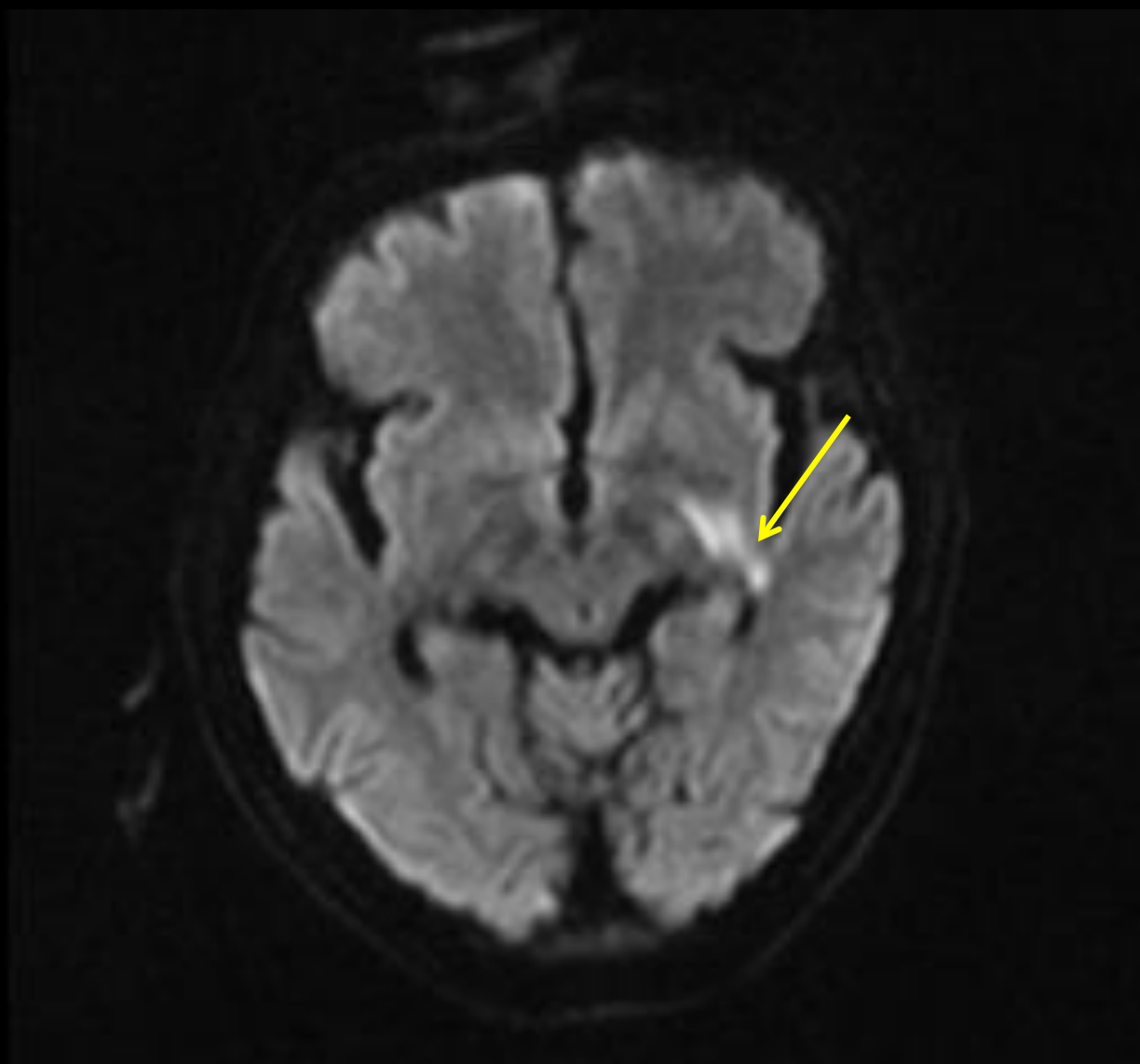
【MRI：T2WI】

- ・ 内頸動脈のsignal voidに左右差が見られる。
鼻副鼻腔にはT2WI低信号は認められない。



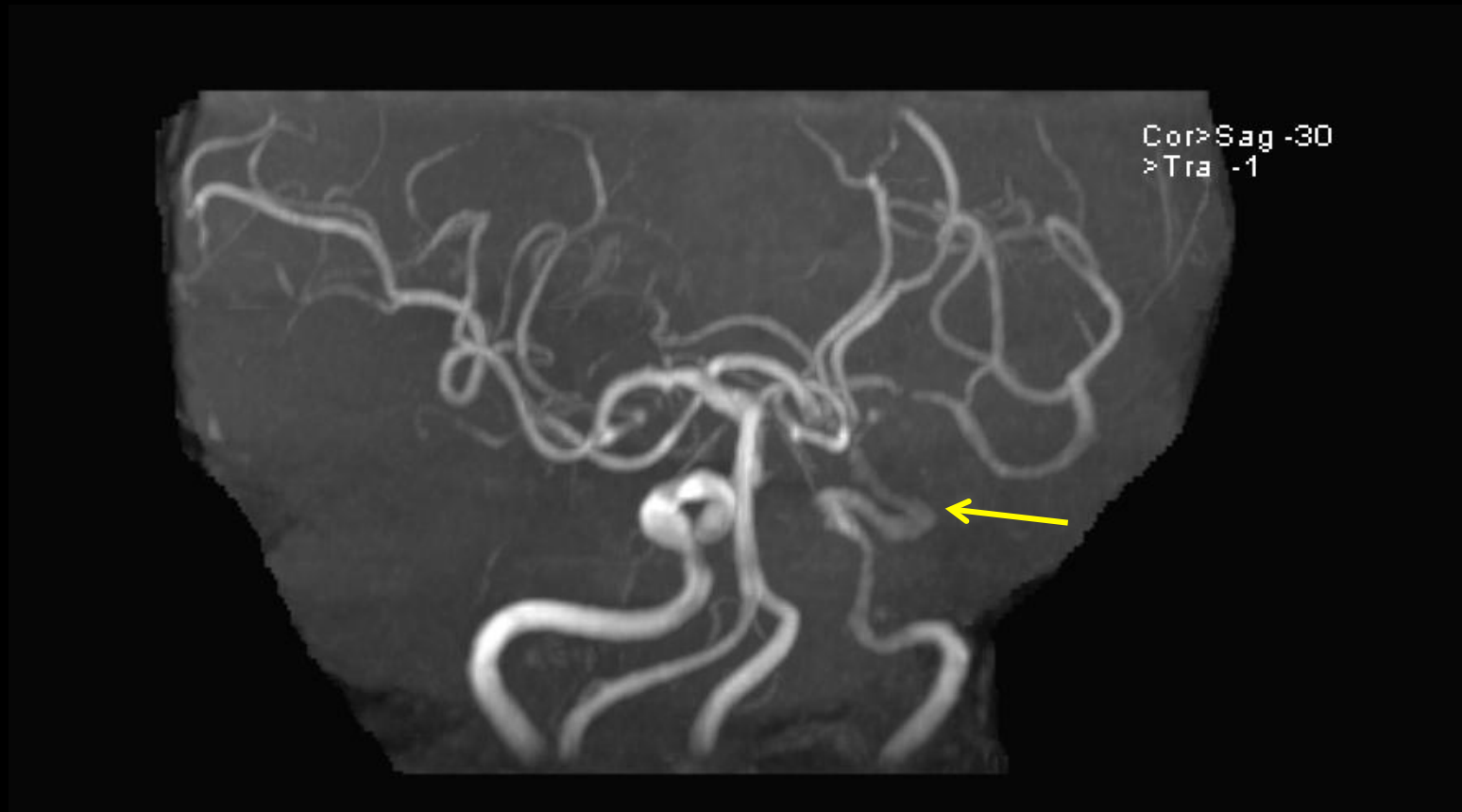
神経症状が出現した当日のDWI

- ・ 左前脈絡動脈領域の急性期脳梗塞。



神経症状が出現した当日のMRA

- ・内頸動脈C1～C5、内頸動脈先端部の狭窄



神経症状が出現した2日後のT2WI

- ・ 左前脈絡動脈領域の脳梗塞。

