

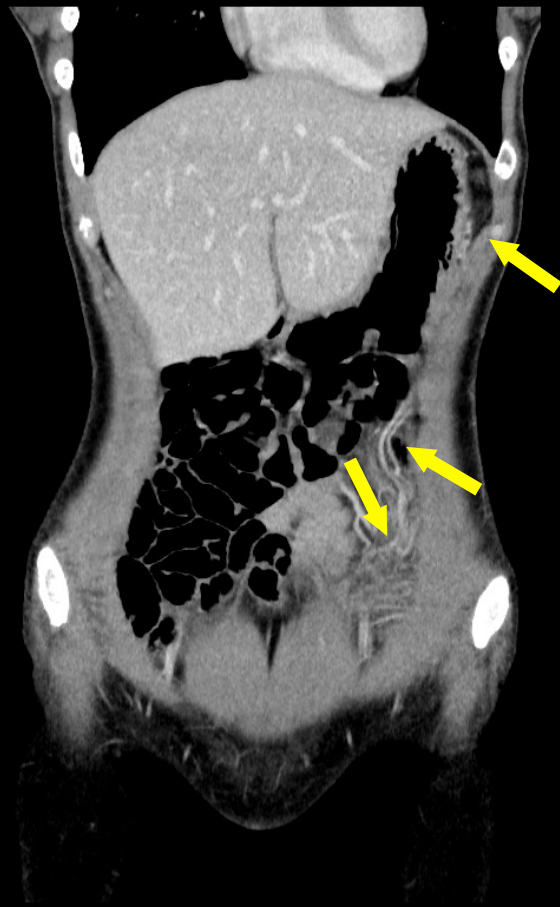
单纯/造影CT(axial)



单纯

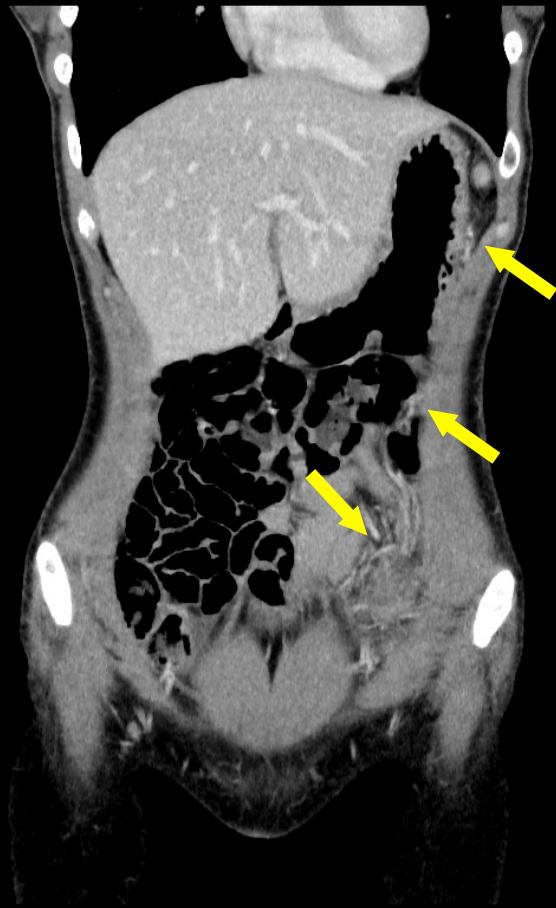
平衡相

造影CT(coronal)



平衡相

造影CT(coronal)



平衡相

造影CT(coronal)



平衡相

造影CT(coronal)



平衡相

造影CT(coronal)



平衡相

造影CT(coronal)



平衡相

造影CT(coronal)



平衡相

手術切除標本

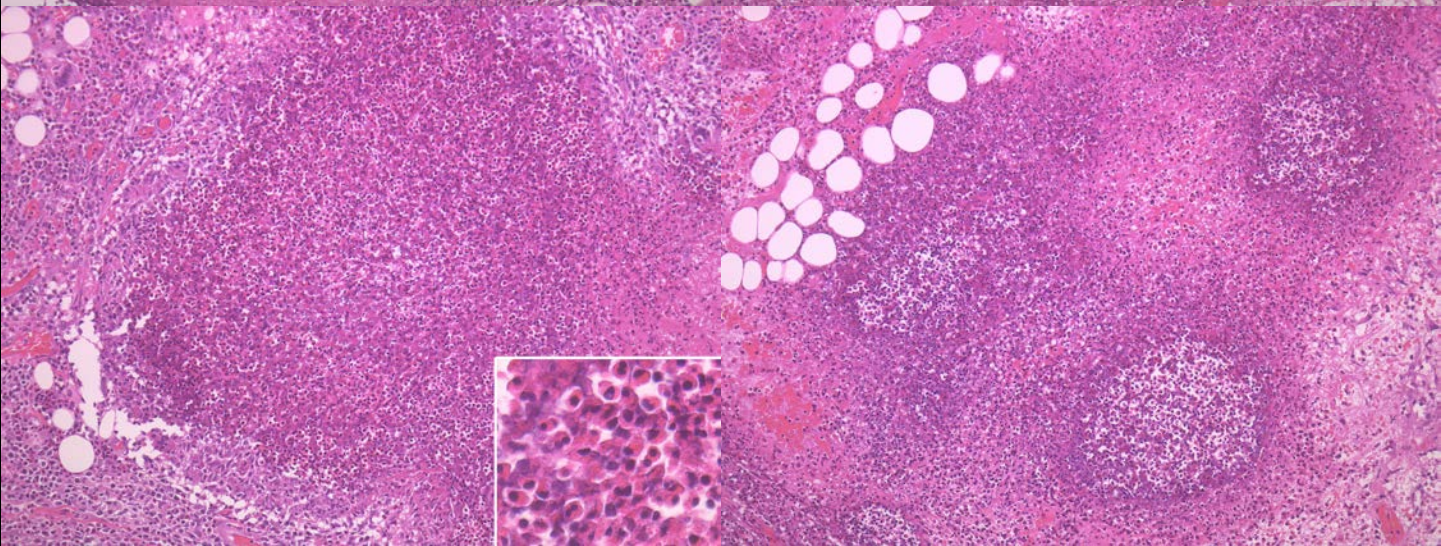


双葉状側索



レネット細胞
と双葉状側索

好酸球膿瘍



好酸球浸潤